

S T U D I O
PROFESSIONALE
BIANCALANI

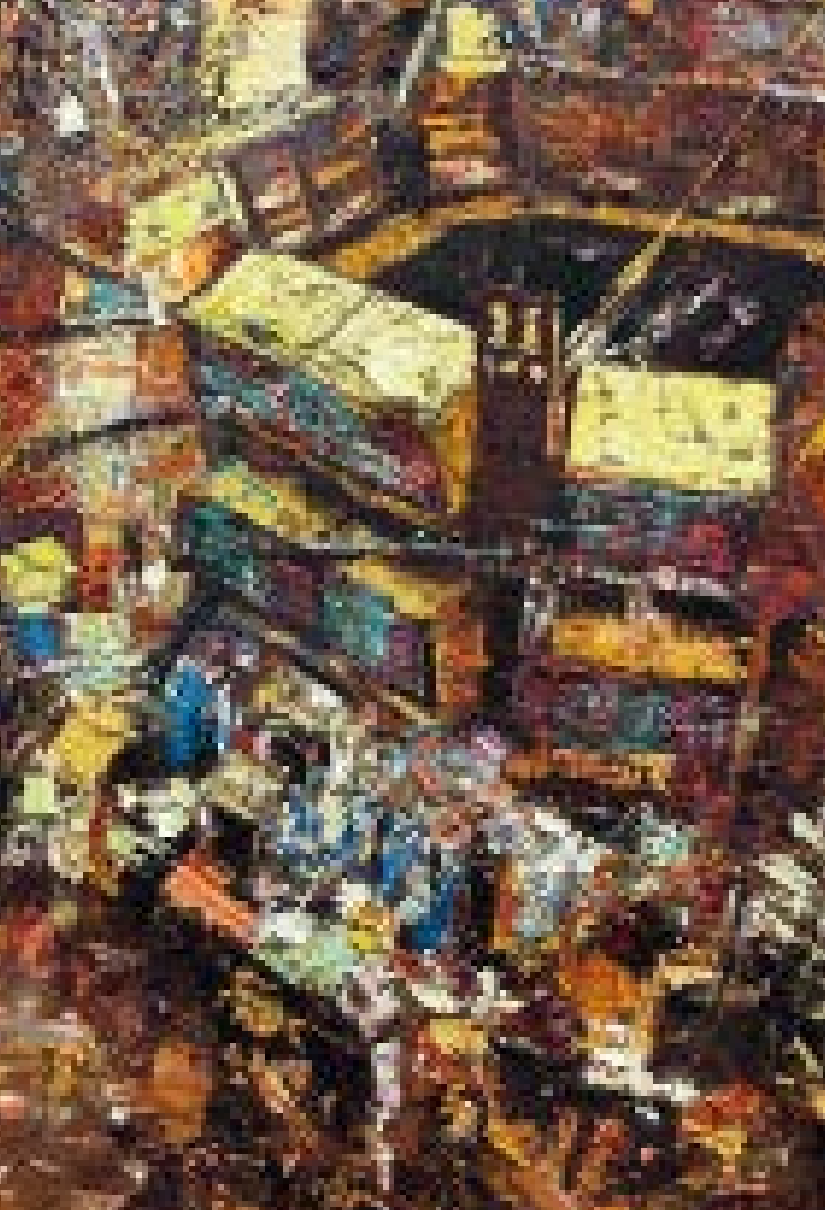
ACB Member



MASSIMO GIANNONI
Dove la carta conta
Incontro tra professione e arte

testo di Sergio Risaliti

gli
opi



Prato guarda al futuro

PAOLO BIANCALANI

La nostra professione, dinamica e in costante evoluzione, richiede una qualità essenziale: la capacità di interpretare il presente guardando al futuro. Significa trovare soluzioni innovative, costruire valore e affrontare le sfide con una visione che coniuga creatività e pragmatismo. È un approccio che riflette lo spirito di Prato, una città unica, capace di porsi come ponte tra tradizione e innovazione, e di emergere come punto di riferimento nel panorama artistico e culturale contemporaneo.

Prato è la città di Marco Datini, il celebre mercante del Medioevo, il cui spirito imprenditoriale, pragmatismo e visione globale hanno lasciato un segno profondo nella storia dell'economia e della cultura. La sua capacità di innovare e costruire reti internazionali anticipa valori fondamentali che guidano ancora oggi il mondo dell'impresa e della professione. Al contempo, Prato guarda al futuro attraverso realtà come il Centro per l'Arte Contemporanea Luigi Pecci, una finestra sul mondo che esplora il nuovo e valorizza l'arte come strumento di riflessione e innovazione. In questo continuo dialogo tra passato e presente, tra radici storiche e ambizioni future, Prato incarna un modello di dinamismo e creatività che ci ispira profondamente.

Questa dualità, tra storia e modernità, rende Prato lo scenario ideale per ospitare la mostra del pittore Massimo